



R8WAY
MOPH

วาระที่ 3.1 สถานการณ์การเงินการคลังฯ เขตสุขภาพที่ 8

ข้อมูล ณ 31 พฤษภาคม 2563

นางรุ่งทิพย์ เอกพงษ์
นักวิชาการสาธารณสุขชำนาญการ
สำนักงานเขตสุขภาพที่ 8

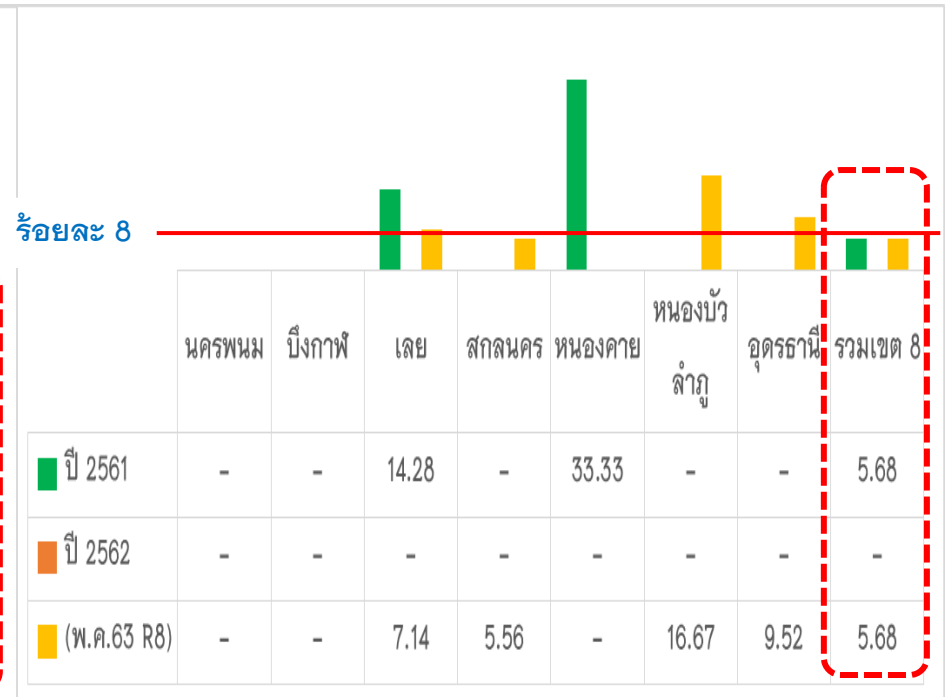
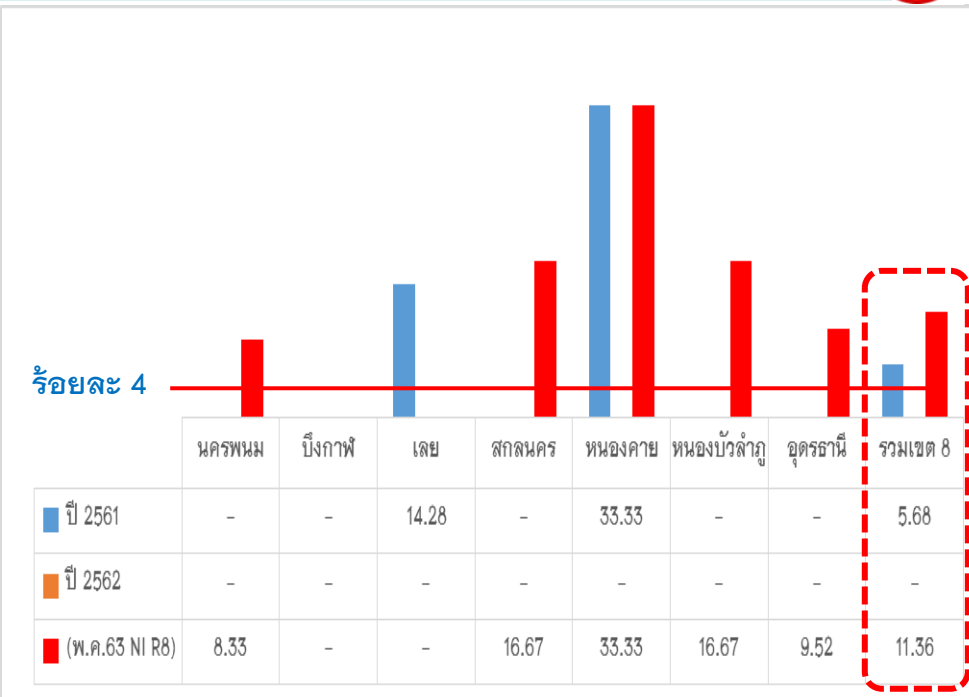


หน่วยบริการที่ประสบภาวะวิกฤติทางการเงิน

เป้าหมาย : ร้อยละโรงพยาบาลที่วิกฤติทางการเงินระดับ 7 ไม่เกิน ร้อยละ 4 ระดับ 6 ไม่เกิน ร้อยละ 8

1.1 ร้อยละ รพ.ระดับ 7 (NI R8)ปี 2561 – พ.ค.2563 = 11.36 ❌

1.2 ร้อยละ รพ.ระดับ 6 (NI R8)ปี 2561–พ.ค.2563 = 5.68 ✅



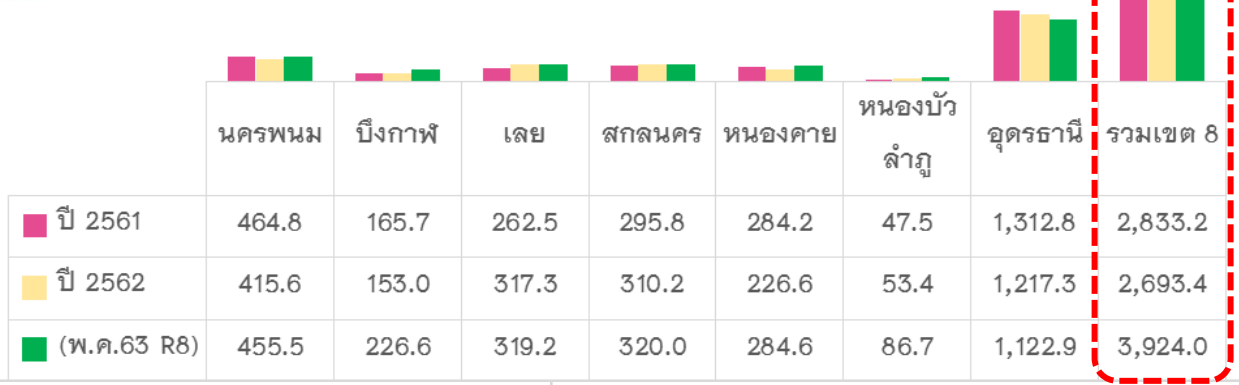


R8WAY MOPH

แนวโน้มสถานการณ์ การเงินการคลัง ปี 2561 – พฤษภาคม 2563



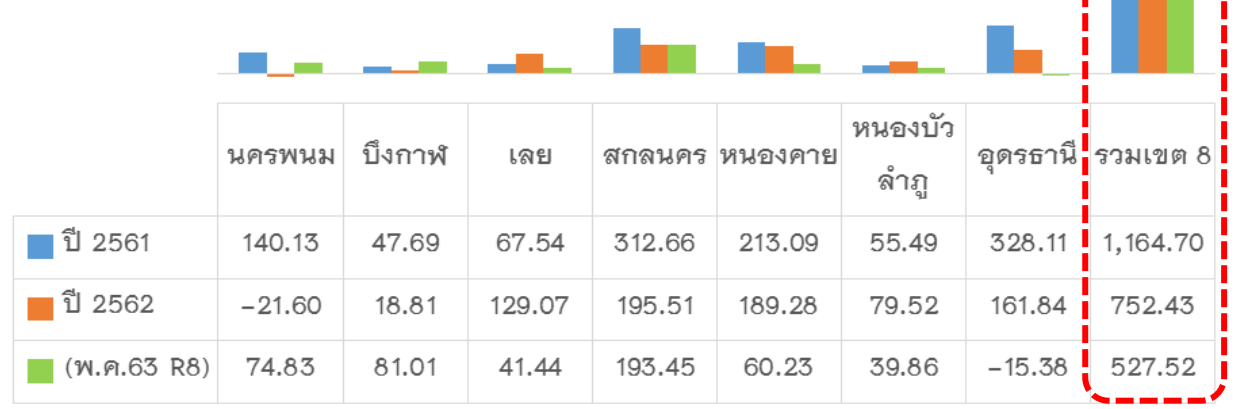
NWC (ล้านบาท)



ผลการดำเนินงานภาพรวม เป็นบวก
 NWC มีแนวโน้มเพิ่มขึ้น
 EBITDA มีแนวโน้มลดลง

ที่มา : HFO 63.cfo.in.th ณ วันที่ 11 มิ.ย. 2563
 เวลา 09.30 น.

EBITDA (ล้านบาท)



**R8WAY**
MOPH

สถานการณ์การเงินการคลัง เขตสุขภาพที่ 8 ณ 31 พฤษภาคม 2563

สรุปผลการวิเคราะห์ความเสี่ยงทางการเงิน (Risk Score) ดังนี้

ตารางเปรียบเทียบสรุปผลการวิเคราะห์ความเสี่ยงด้านการเงินการคลัง เดือน พฤษภาคม 2563

Risk Score	เกณฑ์กระทรวง (NI)		เกณฑ์เขต 8 (NI)		เกณฑ์เขต 8 (EBITDA)		ลำดับ	จังหวัด	Risk Score 7 (แห่ง)			NI MOPH (ล้านบาท)	NI R8 (ล้านบาท)	EBITDA R8 (ล้านบาท)	NWC R8 (ล้านบาท)	
	ระดับ 0 - 7	จำนวน	ร้อยละ	จำนวน	ร้อยละ	จำนวน			ร้อยละ	NI	NI					EBITDA
										MOPH	R8					R8
0	57	64.77	21	23.86	24	27.27	1	นครพนม	0	1	1	191.75	74.39	74.83	455.50	
1	10	11.36	23	26.14	19	21.59	2	บึงกาฬ	0	0	0	113.46	33.45	81.01	226.55	
2	8	9.09	10	11.36	12	13.64	3	เลย	0	0	0	100.69	6.86	41.44	319.22	
3	8	9.09	10	11.36	11	12.50	4	สกลนคร	0	3	3	222.17	47.31	193.45	320.04	
4	0	0.00	7	7.95	7	7.95	5	หนองคาย	0	3	3	287.71	227.29	60.23	284.62	
5	0	0.00	2	2.27	2	2.27	6	หนองบัวลำภู	0	1	0	70.11	-6.74	39.86	86.67	
6	5	5.68	5	5.68	5	5.68	7	อุดรธานี	0	2	1	388.09	125.76	-15.38	1,122.89	
รวมเขต 8	88	100.00	88	100.00	88	100.00	รวมเขต 8		0	10	8	1,373.98	508.32	475.44	2,815.49	



R8WAY
MOPH

สถานการณ์การเงินการคลัง เขตสุขภาพที่ 8 ณ 31 พฤษภาคม 2563

ผลงาน → หน่วยบริการที่ประสบภาวะวิกฤตทางการเงิน ระดับ 7 (MOPH) = 0 แห่ง



Risk Score ระดับ 6 (MOPH) = 5 แห่ง (5.68%)



ID	Province	OrgID	Org	ServBed	CapacityGroup	CR	QR	Cash	NWC	NI MOPH	Liquid Index	Status Index	Survival Index	Months	Risk Scoring
1	นครพนม	11451	ธาตุพนม,รพช.	108	รพช. M2 >100	0.85	0.71	0.38	-10,803,372.51	5,512,499.19	3	1	2	3.9	6
2	สกลนคร	11098	อากาศอำนวย,รพช.	90	รพช.F1 50,000-100,000	0.65	0.37	0.19	-12,862,993.70	7,971,258.26	3	1	2	3.2	6
3	หนองคาย	11448	ท่าบ่อ,รพช.	200	รพช. M2 >100	0.68	0.55	0.18	-72,729,051.59	19,914,814.62	3	1	2	7.3	6
4	หนองคาย	28778	โพธิ์ตาก,รพช.	0	รพช.F3 <=15,000	0.74	0.66	0.43	-5,112,220.55	1,871,572.95	3	1	2	5.4	6
5	อุดรธานี	11015	กุมภวาปี,รพท.	180	รพท. M1 <=200	0.94	0.74	0.25	-8,554,164.89	1,598,975.58	3	1	2	10.6	6



R8WAY
MOPH

สถานการณ์การเงินการคลัง เขตสุขภาพที่ 8 ณ 31 พฤษภาคม 2563

Risk Score ระดับ 7 (EBITDA R8) = 8 แห่ง (9.09%)



ID	Province	OrgID	Org	ServBed	CapacityGroup	CR	QR	Cash	NWC	EBITDA R8	Liquid Index	Status Index	Survival Index	Months	Risk Scoring
1	นครพนม	11451	ธาตุพนม,รพช.	108	รพช. M2 >100	0.79	0.66	0.36	-16,328,978.08	-2,808,913.20	3	2	2		7
2	สกลนคร	11097	บ้านม่วง,รพช.	78	รพช.F1 50,000-100,000	0.94	0.72	0.45	-2,313,476.65	-41,133.97	3	2	2		7
3	สกลนคร	11098	อากาศอำนวย,รพช.	90	รพช.F1 50,000-100,000	0.51	0.29	0.15	-22,784,543.94	-1,722,042.54	3	2	2		7
4	สกลนคร	11101	โคกศรีสุพรรณ,รพช.	54	รพช.F2 <=30,000	0.84	0.70	0.48	-4,029,086.24	-541,329.46	3	2	2		7
5	หนองคาย	11044	ศรีเชียงใหม่,รพช.	30	รพช.F2 <=30,000	0.93	0.79	0.40	-1,479,885.07	-3,477,656.50	3	2	2		7
6	หนองคาย	11448	ท่าบ่อ,รพช.	200	รพช. M2 >100	0.64	0.52	0.17	-86,791,998.42	-6,770,250.82	3	2	2		7
7	หนองคาย	28778	โพนพิสัย,รพช.	0	รพช.F3 <=15,000	0.62	0.55	0.36	-8,930,621.85	-3,417,341.37	3	2	2		7
8	อุดรธานี	11446	บ้านดุง,รพช.	120	รพช.F1 50,000-100,000	0.85	0.67	0.47	-12,479,565.03	-18,935,168.73	3	2	2		7

Risk Score ระดับ 6 (EBITDA R8) = 5 แห่ง (5.68%)



ID	Province	OrgID	Org	ServBed	CapacityGroup	CR	QR	Cash	NWC	EBITDA R8	Liquid Index	Status Index	Survival Index	Months	Risk Scoring
1	เลย	11447	ด่านซ้าย,รพช.	60	รพช. M2 <=100	1.01	0.85	0.56	402,430.60	-5,510,105.31	3	1	2	0.1	6
2	หนองบัวลำภู	10992	โนนสัง,รพช.	35	รพช.F2 30,000 - 60,000	0.91	0.79	0.48	-4,773,213.32	2,135,572.95	3	1	2	4.4	6
3	หนองบัวลำภู	10993	ศรีบุญเรือง,รพช.	90	รพช.F1 50,000-100,000	0.86	0.71	0.52	-9,838,905.96	5,629,148.83	3	1	2	3.4	6
4	อุดรธานี	11015	กุมภวาปี,รพท.	180	รพท. M1 <=200	0.86	0.68	0.23	-21,291,960.34	949,619.70	3	1	2	44.8	6
5	อุดรธานี	11018	หนองหาน,รพช.	113	รพช. M2 >100	0.92	0.78	0.58	-7,170,014.73	2,173,296.89	3	1	2	6.5	6

**R8WAY**
MOPH

สถานการณ์การเงินการคลัง เขตสุขภาพที่ 8 ณ 31 พฤษภาคม 2563

จากผลการวิเคราะห์สถานการณ์การเงินการคลัง หน่วยบริการที่มีความเสี่ยงทางการเงิน Risk Score ระดับ 7 และระดับ 6 ตามสูตรวิเคราะห์ EBITDA R8 รวม 13 แห่ง และมีผลการดำเนินงาน ดังนี้

ลำดับ	หน่วยบริการ	Risk Score EBITDA เขต 8	1. NWC R8	2. EBITDA R8	3. เงินบำรุง (หลังหักหนี้สิน)	4. ลูกหนี้ค่ารักษาพยาบาล	5. เจ้าหนี้การค้า	6. เจ้าหนี้นายา	7. เจ้าหนี้ค่ารักษาตามจ่าย
			(บาท)	(บาท)	(บาท)	(บาท)	(บาท)	(บาท)	(บาท)
1	ธาตุนวม, รพช.	ระดับ 7	-16,328,978.08	-2,808,913.20	-44,783,572.05	24,937,169.96	59,387,786.32	24,589,193.59	2,345,641.00
2	บ้านม่วง, รพช.	ระดับ 7	-2,313,476.65	-41,133.97	-11,048,207.91	9,783,812.51	25,487,782.48	14,856,120.97	276,366.00
3	อากาศอำนวย, รพช.	ระดับ 7	-22,784,543.94	-1,722,042.54	-29,974,299.78	4,699,013.28	33,955,545.50	17,621,021.18	0.00
4	โคกศรีสุพรรณ, รพช.	ระดับ 7	-4,029,086.24	-541,329.46	-7,392,574.50	4,470,288.25	17,347,344.73	7,754,046.54	1,442.00
5	ศรีเชียงใหม่, รพช.	ระดับ 7	-1,479,885.07	-3,477,656.50	-7,019,522.19	2,077,520.92	12,073,979.67	7,547,518.28	0.00
6	ท่าบ่อ, รพช.	ระดับ 7	-86,791,998.42	-6,770,250.82	-187,522,691.66	70,504,936.47	187,267,369.91	62,685,926.58	267,934.75
7	โพธิ์ตาก, รพช.	ระดับ 7	-8,930,621.85	-3,417,341.37	-11,151,535.70	1,554,906.26	15,877,995.07	7,364,287.51	28,954.25
8	บ้านดุง, รพช.	ระดับ 7	-12,479,565.03	-18,935,168.73	-23,840,182.11	16,494,911.86	48,149,075.18	20,950,736.20	1,745,096.75
9	ด่านซ้าย, รพช.	ระดับ 6	402,430.60	-5,510,105.31	-11,870,023.92	8,882,857.20	23,679,079.79	15,892,589.41	4,107,482.00
10	โนนสัง, รพช.	ระดับ 6	-4,773,213.32	2,135,572.95	-17,057,321.13	10,200,218.33	31,899,537.05	16,698,463.07	982,155.23
11	ศรีบุญเรือง, รพช.	ระดับ 6	-9,838,905.96	5,629,148.83	-15,197,862.02	7,024,208.71	39,274,193.71	24,951,601.80	846,300.00
12	กุมภวาปี, รพท.	ระดับ 6	-21,291,960.34	949,619.70	-101,043,761.27	65,152,973.50	114,151,553.07	63,109,541.34	1,906,978.00
13	หนองหาน, รพช.	ระดับ 6	-7,170,014.73	2,173,296.89	-19,668,546.77	13,035,227.36	52,191,225.15	29,906,006.56	2,942,897.25

**R8WAY**
MOPH

สรุปผลการประเมิน 7 plus Efficiency ณ 31 พฤษภาคม 2563

ลำดับ	จังหวัด	1. Operating Margin	2. Return on Asset	3. A Payment Period	4. A Collection Period-UC	5. A Collection Period -CSMBS	6. A Collection Period-SSS	7. Inventory Management	สรุปผลการประเมิน 7 Plus		หมายเหตุ รพ.ที่ผ่าน
		(ผ่านแห่ง)	(ผ่านแห่ง)	(ผ่านแห่ง)	(ผ่านแห่ง)	(ผ่านแห่ง)	(ผ่านแห่ง)	(ผ่านแห่ง)	ผ่าน	ไม่ผ่าน	
1	นครพนม	8	6	1	7	3	0	1	0	12	
2	บึงกาฬ	5	5	0	3	4	0	1	0	8	
3	เลย	7	6	3	13	4	0	1	0	14	
4	สกลนคร	11	10	0	17	8	2	2	0	18	
5	หนองคาย	4	6	0	6	4	0	2	0	9	
6	หนองบัวลำภู	5	3	0	4	3	0	0	0	6	
7	อุดรธานี	14	17	1	19	15	12	2	3	18	อุดรธานี, หนองบัวขง, สร้างคอม
รวมเขต 8		54	53	5	69	41	14	9	3	85	

หมายเหตุ ค่ำกลาง 1. Operating Margin และ 2. Return on Asset เทียบค่ำกลางจาก ไตรมาสที่ 3/2562



Thank

You

